

ÊTRE ÉQUITABLE

Lorsqu'un groupe religieux est désigné **GROUPE RELIGIEUX ÉQUITABLE**, il soutient les populations des pays du Sud. Les travailleurs et les agriculteurs qui cultivent et produisent ce que nous consommons chaque jour, comme le café, le cacao de nos barres de chocolat ou le coton de nos vêtements, sont alors en mesure d'obtenir de meilleures conditions de travail et de meilleurs prix.

Il s'agit d'un système d'échange qui, grâce au soutien des consommateurs, influence les pratiques commerciales internationales. Voilà un outil de changement puissant! Lorsque vous faites l'achat de produits issus du commerce équitable, les agriculteurs et les travailleurs ont les moyens de bâtir de meilleures conditions de vie pour eux et leur communauté, de façon durable.



Photo : Sorwathe Tea Factory Ltd



Groupe religieux équitable est un programme de Fairtrade Canada, géré en partenariat avec le Réseau canadien du commerce équitable (RCCÉ) et l'Association québécoise du commerce équitable (AQCE).

DÉCOUVREZ NOS AUTRES PROGRAMMES ÉQUITABLES!



Pour en savoir davantage, rendez-vous au :
w: fairtrade.ca c: action@fairtrade.ca

w: cftn.ca c: info@cftn.ca

w: assoquebecequitable.org
c: info@assoquebecequitable.org



ASSOCIATION
QUÉBÉCOISE
DU COMMERCE
ÉQUITABLE



**FAVORISEZ LA DIGNITÉ HUMAINE
ET L'AMOUR DE SON PROCHAIN**
JOIGNEZ UNE COMMUNAUTÉ MONDIALE
PRENEZ PART À LA JUSTICE SOCIALE



Le **PROGRAMME GROUPE RELIGIEUX ÉQUITABLE** reconnaît les églises, les mosquées, les synagogues, les temples ainsi que les autres groupes confessionnels qui font preuve d'un ferme engagement à l'égard du commerce équitable par l'entremise de leurs congrégations.

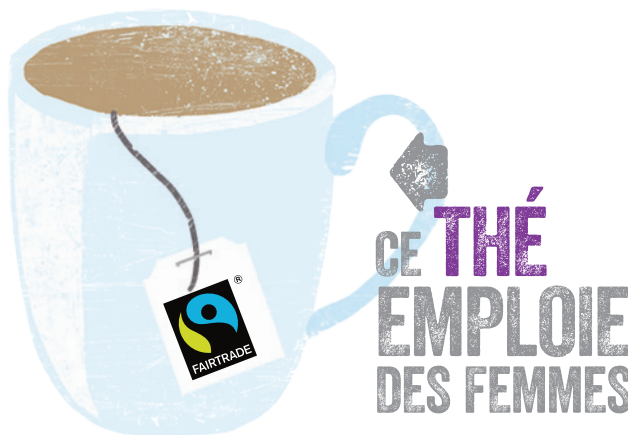
L'objectif est de rassembler des gens faisant partie d'un groupe religieux autour d'un projet qui utilise leur passion et leur soif d'aider les autres pour créer un monde plus juste et durable.



Photo : Emmaus Anglican Church

“
JE SUIS FIER DE MA CONGRÉGATION. SES ACHATS
SONT CONFORMES AUX VALEURS DE JUSTICE ET DE
RESPECT.
”

- Un membre d'une congrégation



Ceux et celles qui se logent sous le signe de l'amour, de la compassion et du respect sont au cœur de la religion. Lorsqu'ils s'efforcent à mettre leurs paroles en pratique, **LES GROUPES RELIGIEUX SONT UN OUTIL DE JUSTICE.** Grâce au commerce équitable, les congrégations ont la possibilité d'illustrer leur leadership dans un monde qui reflète leurs valeurs.

Le programme Groupe religieux équitable encourage les congrégations à prendre part à un mouvement mondial qui offre aux gens, à leurs familles ainsi qu'à leurs communautés une vie remplie, digne et plus épanouie.



Photo : Unity of Greater Hamilton

Voici les **ÉTAPES** à suivre pour **DEVENIR UN GROUPE RELIGIEUX ÉQUITABLE**. Référez-vous à notre site web pour plus d'informations.

1 - COMITÉ

Un comité équitable doit être formé à la fois de membres et de leaders de la congrégation qui s'engagent à assurer un engagement constant envers la désignation de Groupe religieux équitable.

2 - DISPONIBILITÉ DES PRODUITS

Un groupe religieux doit démontrer la disponibilité de café et de thé certifiés Fairtrade ainsi qu'un troisième produit issu d'une autre catégorie, tel le sucre, le chocolat ou les bananes.

3 - VISIBILITÉ ET ÉDUCATION

Le groupe religieux doit promouvoir son engagement envers le commerce équitable en ayant du matériel d'information et de promotion disponible pour tous.



Photo : Harrow Mosque